

Zalinka

Quartet



L'autre moitié du ciel

*Claire Bellamy, Ségolène Brutin,
Clémence Vandaele, Solo Gomez*

Présentation du projet

La musique, la plus belle religion du monde où on ne menace ni ne promet.

Minou Drouet

"Quartet féminin à la voix et aux instruments pour un voyage dans les musiques du monde (créations et traditionnels revisités dans 14 langues différentes). Un voyage onirique et festif !"

Zalinka Quartet est né en 2021 de l'union de quatre musiciennes : Clémence Vandaele (chant, guitare et accordéon), Solo Gomez (chant et percussions), Claire Bellamy (contrebasse et chant) et Ségolène Brutin (harpe et chant). Les protagonistes du projet Zalinka Quartet se rencontrent alors que Clémence et Solo clôturent les derniers concerts de Panienki. Ce groupe world musique s'est produit avec succès pendant dix ans sur de nombreuses scènes.

Le répertoire de Zalinka Quartet est formé de compositions originales du groupe et de musiques transmises par des artistes étrangers avec qui elles ont partagé des scènes, mais aussi par des rencontres de voyageurs, des amis, des migrants qu'elles rencontrées dans des contextes professionnels ou personnels: des chants des confins de l'Est, de l'Orient ou de l'Afrique de l'ouest. Des musiques d'inspiration jazz. Des chants improvisés.

La polyphonie vocale est l'un des fils rouges : unir les quatre timbres dans des harmonies puissantes au service d'une unité singulière.

Les instruments singuliers permettent de créer des textures sonores très complémentaires. Des plages instrumentales, dans les esthétiques de leurs morceaux, mettent en valeur la virtuosité des instruments, au service de l'expression du spectacle.

Visionner le teaser Lule Lule : [ici](#).

Visionner le clip U Mojej Matecki : [ici](#).

Distribution

SUR SCÈNE



CLAIRE BELLAMY

Contrebasse/chant

Claire a étudié le piano et la contrebasse classique au Conservatoire de Dijon, puis s'est tournée progressivement vers la musique contemporaine, les musiques improvisées, et finalement vers le jazz qu'elle a étudié avec Yves Torchinski au Conservatoire de Lille jusqu'à l'obtention du D.E.M. en 2008. Parallèlement à ces apprentissages « académiques », elle éprouve un

besoin évident de construire des projets musicaux, de rencontrer la musique vivante et les musiciens.

Rencontres et collaborations artistiques: musique contemporaine : Frédéric Schtoll et Garth Knox, en 1999 / musique du monde : « Titi » Robin (2007) ; Fawzi Al Ayedi et Evelyne Girardon 2010 / jazz: François Couturier et Jean-Marc Larché en 1998 ; Arfi: en 2004 ; Franck Tortiller en 2006 ; Thierry Lalo en 2009 et 2010 ; Laurence Saltiel en 2012 / chanson française : Romain Didier en 2011 ; a accompagné Anne Sylvestre, Yves Jamait, Aldebert en 2012 / autre : Pascal Ayerbe en 2010.



SEGOLENE BRUTIN

Harpe/chant

Originnaire des Hauts-de-France, se forme à la Harpe au conservatoire de Douai, se perfectionne à Paris puis en Espagne. Elle collabore avec de nombreux orchestres en France et à l'étranger (Ensemble intercontemporain, Orchestre de Radio France, Philharmonique de Strasbourg, San Sebastian, Bi bao, Orchestre de Picardie). Elle travaille avec Pierre Boulez

et l'accompagne sur plusieurs tournées à travers l'Europe; elle joue également en Duo et Quartet à Tokyo, Japon, pour les folles journées de Nantes. Parallèlement à sa formation classique, Ségolène se forme au chant et participe à de nombreux ateliers et formations (jazz, clown, masque balinais). Son parcours transversal lui permet de travailler au sein de projets éclectiques : compagnies de danse (les Caryatides, Brigit Nlisen Company) et compagnies. de théâtre (Entre chiens et loups,

Detournement). En 2018, elle crée le projet SEGO LEN chanson francophone, pour lequel elle compose et écrit les textes. Ségolène collabore régulièrement avec l'association Tournesol Artistes à l'Hôpital et attache un soin particulier à développer des actions artistiques autour de créations théâtrales et des concerts proposés par la Compagnie La Filandre. Elle part à l'étranger régulièrement pour des projets collaboratifs avec des chorales d'enfants et musiciens étrangers (Cisjordanie AMWAJ).



CLEMENCE VANDAELE

Accordéon/guitare/Chant

Multi instrumentistes , son répertoire s'inspire de son ancienne trajectoire professionnelle sociale autour des questions migratoires et de l'exil, de ses voyages (Madagascar, Colombie, Arménie, Roumanie, Cambodge, Turquie) et de ses rencontres. Dans un premier temps, Clémence se produit seule autour d'un projet de chansons françaises puis, de sa rencontre avec une chanteuse polonaise en 2012, elle crée le groupe Panienki.

Lors de cette expérience Panienki, elle a notamment collaboré avec Via Lactea, qui produit des musiciens de musique du monde et monte des projets culturels au niveau européen. Elle se produit seule et avec son groupe sur des projets comme Trouba train trip ou Radio Ruthenia et rencontre de nombreux artistes internationaux.

En 2021, avec Solo Gomez elle reforme le projet féminin avec Ségolène Brutin et Claire Bellamy. Elle se forme désormais au Conservatoire de Lille en chant Jazz.

Elle a également d'autres projets notamment un groupe de reprises de Brassens avec Joan Seconda à la contrebasse et Frédéric Volanti au Piano, « La Madeleine de Georges ». Elle collabore avec de nombreuses compagnies de la région lilloise pour différentes animations et spectacles. Au delà de ses compétences musicales, Clémence se forme aux échasses en 2022 afin de diversifier ses propositions artistiques.

Depuis le mois de juin 2021, elle intègre le Chaim Rosenbaum Trio en partenariat avec Via Lactea. Il est composé de Chaim, chanteur et guitariste ukrainien, né à Odessa. Il a étudié la musique à Lviv et Tel Aviv. C'est un "narrateur" sans altération de vieilles chansons de la tradition musicale ukrainienne-polonaise-juive et d'Ostap Bachynskyy, clarinettiste venant de Lviv, il étudie en Erasmus au conservatoire de Gand. Un projet est également en cours d'élaboration avec ASSOC, association roumaine qui intervient dans les Maramures à la frontière ukrainienne.



SOLO GOMEZ

Percussions/chant

Solo Gomez est chanteuse, percussionniste et comédienne depuis plus de 20 ans. Totalement autodidacte, elle s'est formée avec des professionnels reconnus, venant de milieux très différents. Les rencontres qu'elle a faites, dans les clubs de jazz à Lille, où la relation était basée sur de l'écoute et de l'entraide et à Paris où les échanges étaient plutôt basés sur la concurrence, lui ont permis de gagner rapidement de l'assurance et de la

technique. Elle a joué entre autres avec Andy Emler, Alain Jean-Marie, avec les frères Belmondo en première partie de Dee dee Bridgewater. Elle a tourné sur des scènes jazz au Brésil, à Madagascar, en Pologne. La rencontre avec le metteur en scène Vincent Goethals a été primordiale, elle lui a permis de découvrir d'autres horizons musicaux comme le baroque, la chanson française, de composer pour plusieurs de ses créations entre autres "Bintou", une pièce de Koffi Kwahulé montée avec les comédiens de la compagnie l'oiseau-mouche à Roubaix. Il la dirigera en tant que comédienne notamment avec des partenaires comme Baptiste Roussillon, pensionnaire de la Comédie-Française, alors qu'il est directeur du théâtre du peuple de Bussang. Solo Gomez se prend au jeu de raconter des histoires, elle participe avec l'association "Ch'ti terranga" à un projet franco-sénégalais. Après plusieurs voyages à Saint Louis et Dakar, elle écrit "Les yeux de mon père" un conte qu'elle met en musique avec Babacar M'baye à la kora et Simon Demouveaux à la guitare. En 2015, elle intègre Panienki un groupe de musique de l'Est créé par Clémence Vandaele. Il y a 5 ans elle crée sa compagnie "Les margouillats" et propose des spectacles influencés par les contes et la musique africaine. Elle édite des livres CD dont "Cache-cache avec la grande dame" qui a eu le prix SACEM en 2019.

Autour de la scène

ANNE CONTI

Mise en scène

ANDY ROBBINS / PIERRE BOEYKENS

Mixage et son

Paul Zandbelt

Création lumière

Producteur

Compagnie La Filandre



Compagnie Les Margouillats



Coproductions

Le Centre Musical les Arcades
Faches-Thumesnil
Directeur : Eric Dupont



Le Channel, CALAIS
Direction : Francis Peduzzi
Présidence : Gilles Taveau



Partenaires

DRAC



Région Hauts-de-France

Ville de Lille



232U, Théâtre de chambre, Aulnoye Aymeries
Présidence : Régis BURBIDGE



Nautylis, Comines
Direction : Laurent BOSTVIRONNOIS



Groupe A, Lille

Ville de Mons en Barœul- Salle Allende
Direction : Emilie Devos



Zalinka quartet

technique son 2024 v1

Edition 30/10/23

	Entrées	Micro	Pied
1	Contrebasse (sortie pédales)	D.I. active	
2	Guitare	D.I. active	
3	Accordeon MD	D.I. active	
4	Accordeon MG	D.I. active	
5	Harpe (P.U. Ischell fourni)	XLR	
6	Cajon	Beta 91	
7	OH J (bas)	KM184	Petit pied à perche
8	OH C (bas)	KM184	Petit pied à perche
9	Derbouka	>> HF (à définir)	Montage intérieur > gaffa
10	Djembe	e604	Extérieur > Clamp
11	Bongo lo	e604	Intérieur > Clamp
12	Bongo hi	e604	Intérieur > Clamp
13	Vx Claire	Sennheiser MKE(omni) - UHF	collé sur la joue
14	Vx Clémence	Sennheiser MKE(omni) - UHF	collé sur la joue
15	Vx Solo	Sennheiser MKE(omni) - UHF	collé sur la joue
16	Vx Segó	Sennheiser MKE(omni) - UHF	collé sur la joue
17			
18			
19			
20			
21			
22			
23	Amb jar	KM184	Grand pied à perche
24	Amb cour	KM184	Grand pied à perche

	Sorties :	
1	Wedge Claire (basse)	Jardin
2	Wedge Clémence (Accordéon)	loin centre jardin
3	Wedge Solo (percu)	loin centre cour
4	Wedge Segó (harpe)	Cour
5	Wedge sur pied, Side-fill	Jardin
6	Wedge sur pied, Side-fill	Cour
7		
8		

Nous apportons :

La totalité du backline ;
4 systèmes micro HF ;

Prévoir svp :

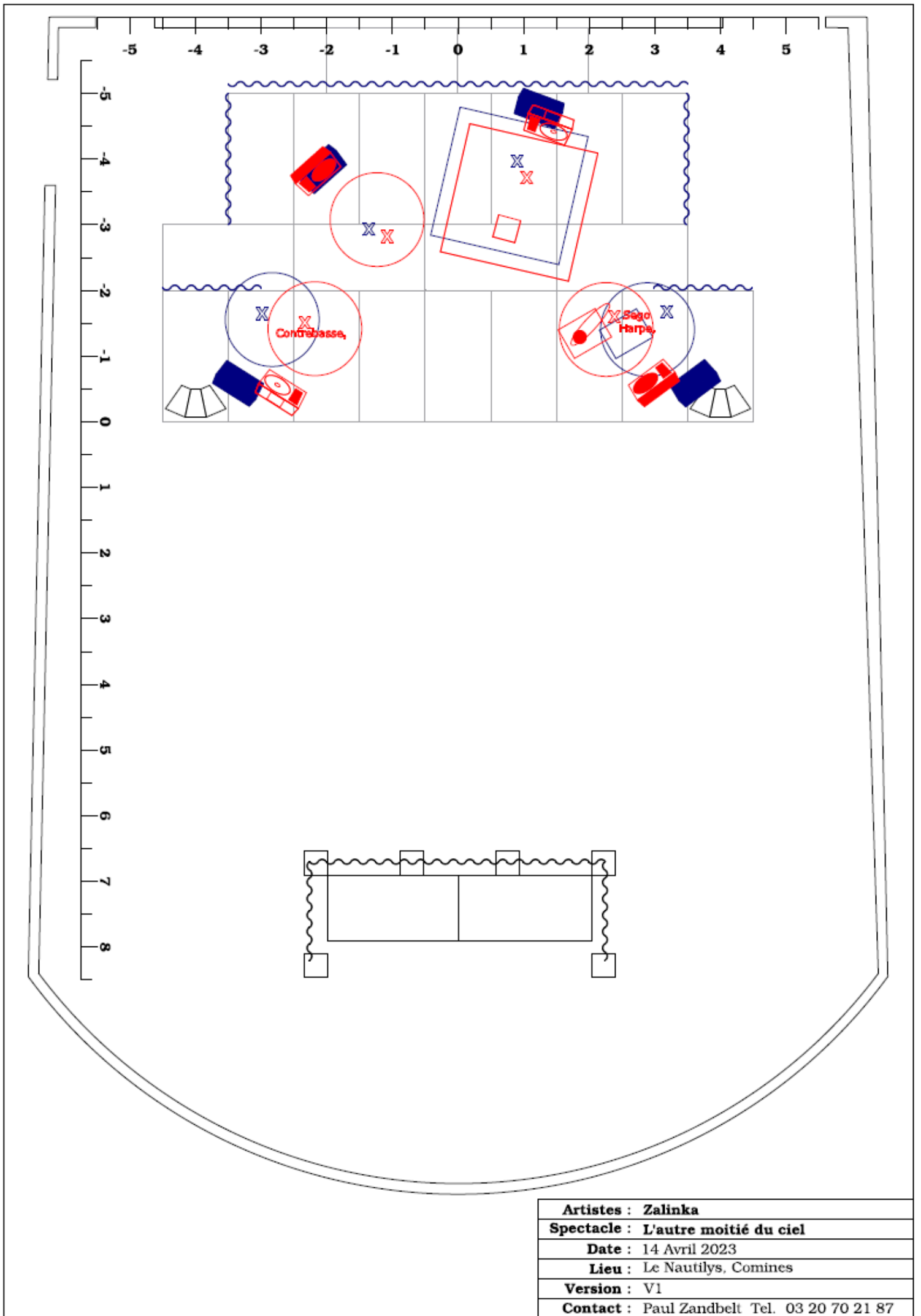
Un tapis de batterie Noir de 2m x 2m

Retours : 4 wedges + 2 wedges (ou autre) sur pieds pour side-fills,
6 circuits d'amplification ;

Une sono correcte avec sub-basses ;
Une **console** professionnelle 32/16,
(par ex. M32, CL3) ;

Important ; un jeu de piles neuves par représentation pour nos HF ; 8 x AA
alkaline (1v5) - qualité Duracell svp. ;

En loges : Un portique avec cintres, une
planche à repasser et un fer à repasser.



Artistes : Zalinka
Spectacle : L'autre moitié du ciel
Date : 14 Avril 2023
Lieu : Le Nautilys, Comines
Version : V1
Contact : Paul Zandbelt Tel. 03 20 70 21 87

Rider

Régimes alimentaires

Quatre repas (chauds de préférence) sont à prévoir pour les artistes + un supplémentaire, si venu de notre technicien son.

Prendre en compte deux régimes spéciaux : un régime végétarien et un sans gluten, pour le reste pas de régime spécifique.

Pour l'heure de prise de repas, à établir selon l'horaire de la représentation.

Loges

Mettre à disposition une pièce suffisamment grande pour accueillir minimum 4 personnes, chauffée où les affaires des musiciennes peuvent être en sécurité. Si possible, toilettes à proximité de la loge.

Une collation du type eau, thé, café, fruits secs, petits gâteaux, miel citron, bière, vin en quantité suffisante pour 4/5 personnes, est appréciée.

Sur scène

Prévoir 4 bouteilles d'eau pour les musiciennes.



CONTACT

Lyse-Hélène Couttet

06 09 77 43 08

zalinkaquartet@gmail.com

Pour nous suivre :



facebook.com/zalinkaquartet



lafilandre.com



DIDIER PERON Photography ©

